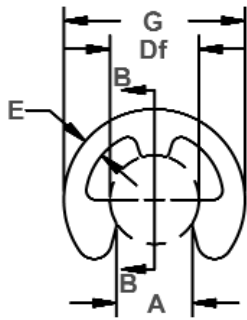


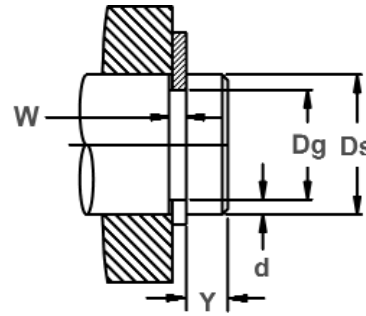
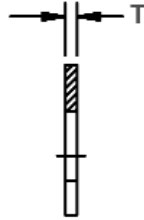
## Radially Assembled, External 'E', JIS

Perhaps the most popular and widely used radial retaining ring is the "E" (so named because it is shaped like the letter "E").

Three prongs make contact with the bottom of the groove and provide a shoulder for effective retention of assemblies.



Free Diameter & Ring Measurements  
With Section B-B



Shaft Diameter & Groove Dimensions

RING NO.	SHAFT		GROOVE SIZE				RING SIZE									
	Diameter Ds (mm)		DIAMETER		WIDTH		EDGE MARGIN	FREE DIAMETER		THICKNESS ***		GAP		BEAM WIDTH	FREE OUTSIDE DIA.	
	From	To	Dg	Tol.	W	Tol.	Y Min.	Df	Tol.	T	Tol.	A	Tol.	E	G	Tol.
JE-0,8	1	1,4	0,8	+0,05	0,3	+0,05	0,4	0,8	-0,08	0,2	±0,02	0,7	-0,25	0,3	2	±0,1
JE-1,2	1,4	2,0	1,2	+0,06	0,4		0,6	1,2	-0,09	0,3	±0,025	1		0,4	3	
JE-1,5	2,0	2,5	1,5		+0,075	0,5	+0,10	0,8		1,5	-0,12	0,4	±0,03	1,3	-0,30	0,6
JE-2	2,5	3,2	2,0	0,5		1,0		2	0,4	2,1		0,7		5		
JE-2,5	3,2	4,0	2,5	+0,09	0,5	+0,14	1,0	2,5	-0,15	0,4	±0,04	2,1	-0,35	0,8	6	±0,3
JE-3	4,0	5,0	3,0		0,7		1,0	3		0,6		2,6		0,9	7	
JE-4	5,0	7,0	4,0	+0,11	0,7	+0,14	1,2	4	-0,18	0,6	±0,05	3,5	-0,45	1,1	9	±0,3
JE-5	6,0	8,0	5,0		0,7		1,2	5		0,6		4,3		1,2	11	
JE-6	7,0	9,0	6,0	+0,13	0,9	+0,14	1,2	6	-0,21	0,8	±0,06	5,2	-0,50	1,4	12	±0,3
JE-7	8,0	11,0	7,0		0,9		1,5	7		0,8		6,1		1,6	14	
JE-8	9,0	12,0	8,0	+0,13	0,9	+0,14	1,8	8	-0,21	0,8	±0,07	6,9	-0,50	1,8	16	±0,3
JE-9	10,0	14,0	9,0		0,9		2,0	9		0,8		7,8		2,0	18	
JE-10	11,0	15,0	10,0	+0,13	1,15	+0,14	2,0	10	-0,21	1,0	±0,07	8,7	-0,50	2,2	20	±0,3
JE-12	13,0	18,0	12,0		1,15		2,5	12		1,0		10,4		2,4	23	
JE-15	16,0	24,0	15,0	+0,13	1,65	+0,14	3,0	15	-0,21	1,5	±0,06	13,0	-0,50	2,8	29	±0,3
JE-19	20,0	31,0	19,0		1,65		3,5	19		1,5		16,5		4,0	37	
JE-24	25,0	38,0	24,0	+0,13	2,2	+0,14	4,0	24	-0,21	2,0	±0,07	20,8	-0,50	5,0	44	±0,3

ALL DIMENSIONS IN MILLIMETERS.

\*\*\*FOR PLATED RINGS, ADD 0.05 TO THE LISTED MAXIMUM THICKNESS. MAXIMUM RING THICKNESS WILL BE A MINIMUM OF 0.005 LESS THAN THE LISTED GROOVE WIDTH (W) MINIMUM.

### HARDNESS RANGES: STAINLESS STEEL RINGS (PH 15-7MO)

RING TYPE	SIZE RANGE	SCALE	ROCKWELL HARDNESS
JE	0,8-2,5	15N	82.5-86*
	3-9	30N	63-69.5
	10-24	C	44-51

### HARDNESS RANGES: BERYLLIUM COPPER RINGS

RING TYPE	SIZE RANGE	SCALE	ROCKWELL HARDNESS
JE	0,8-2,5	15N	79-82*
	3-9	30N	56.5-62
	10-24	C	37-43

### HARDNESS RANGES: CARBON STEEL RINGS (SAE 1060-1090)

RING TYPE	SIZE RANGE	SCALE	ROCKWELL HARDNESS
JE	0,8-2,5	15N	82.5-87
	3-9	30N	63-71
	10-24	C	44-53

\*HARDNESS CAN NOT BE CHECKED WITH ANY DEGREE OF ACCURACY DIRECTLY ON THESE RINGS.

Installation tools can be found at [rotorclip.com/pliers\\_tools\\_applicators\\_kits](http://rotorclip.com/pliers_tools_applicators_kits)